

Accueil des élèves

Prévention et
interventions

BIENVENUE AU SDG !

Par Karine Soucy

Communication
avec les parents

Organisation
d'activités



**MERCI D'ÊTRE
LÀ!**

UN SDG ÉDUCATIF C'EST...

01

LA PRÉSENCE D'ADULTES SOURIANTS
ET BIENVEILLANTS

02

DES ROUTINES ET TRANSITIONS STABLES
ET SÉCURISANTES AVEC UNE TOUCHE
PERSONNALISÉE

03

DES ACTIVITÉS VARIÉES ET
ORIGINALES

04

UN HORAIRE ORGANISÉ ET EXPLIQUÉ

05

DES ENFANTS ENGAGÉS, VALORISÉS
ET RESPECTUEUX

06

UN ENCADREMENT PROACTIF ET
EFFICACE

L'ACCUEIL DES ÉLÈVES

01

COMPRENDRE LE CERVEAU DE
L'ENFANT

02

LES MOMENTS FRAGILES DE LA JOURNÉE :
LES TRANSITIONS

03

ALLER VOIR LES ÉLÈVES FRAGILES

04

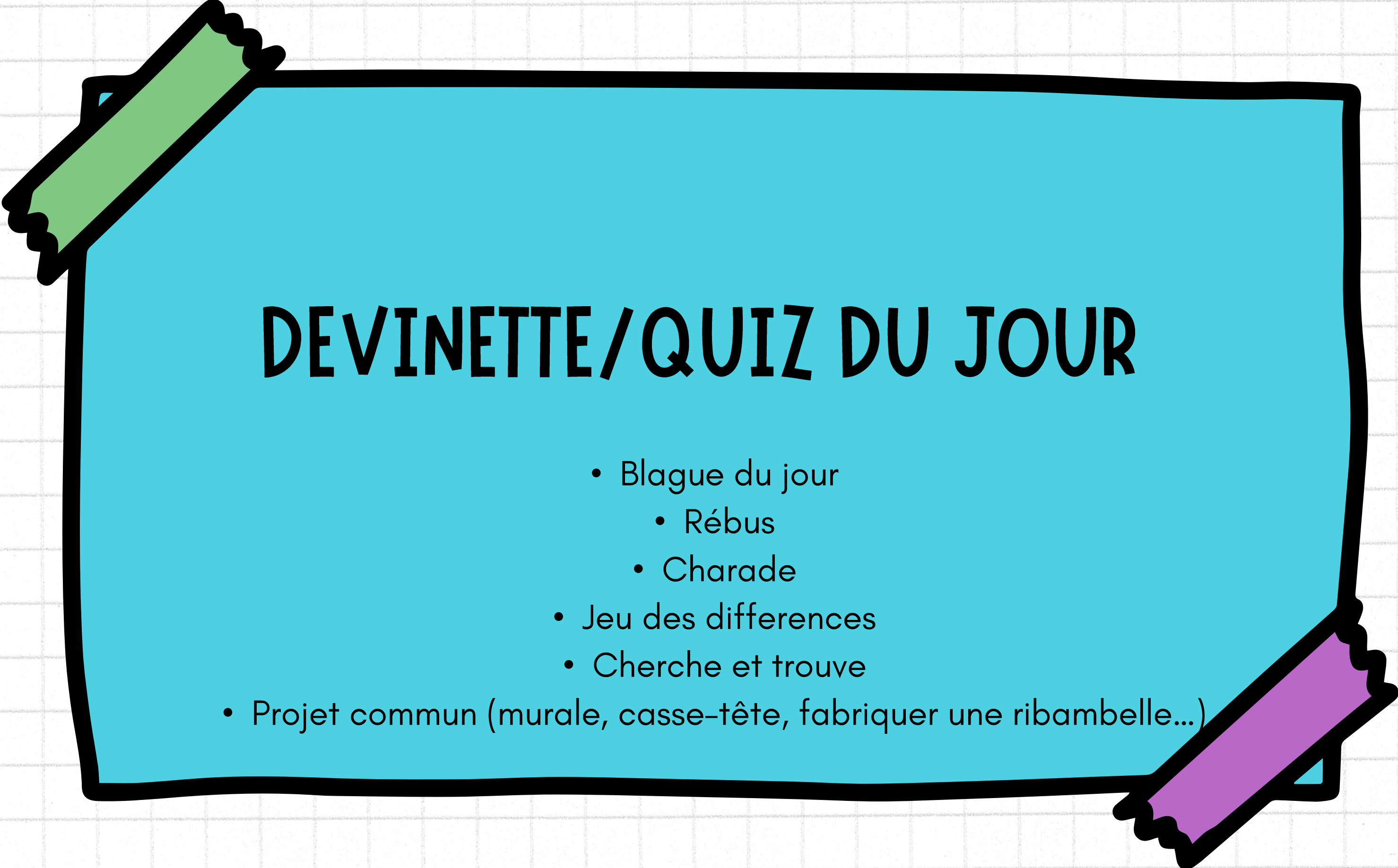
UN HORAIRE AFFICHÉ ET EXPLIQUÉ

05

OCCUPER LES ÉLÈVES

06

DONNER DE L'AMOUR ET DE
L'ATTENTION

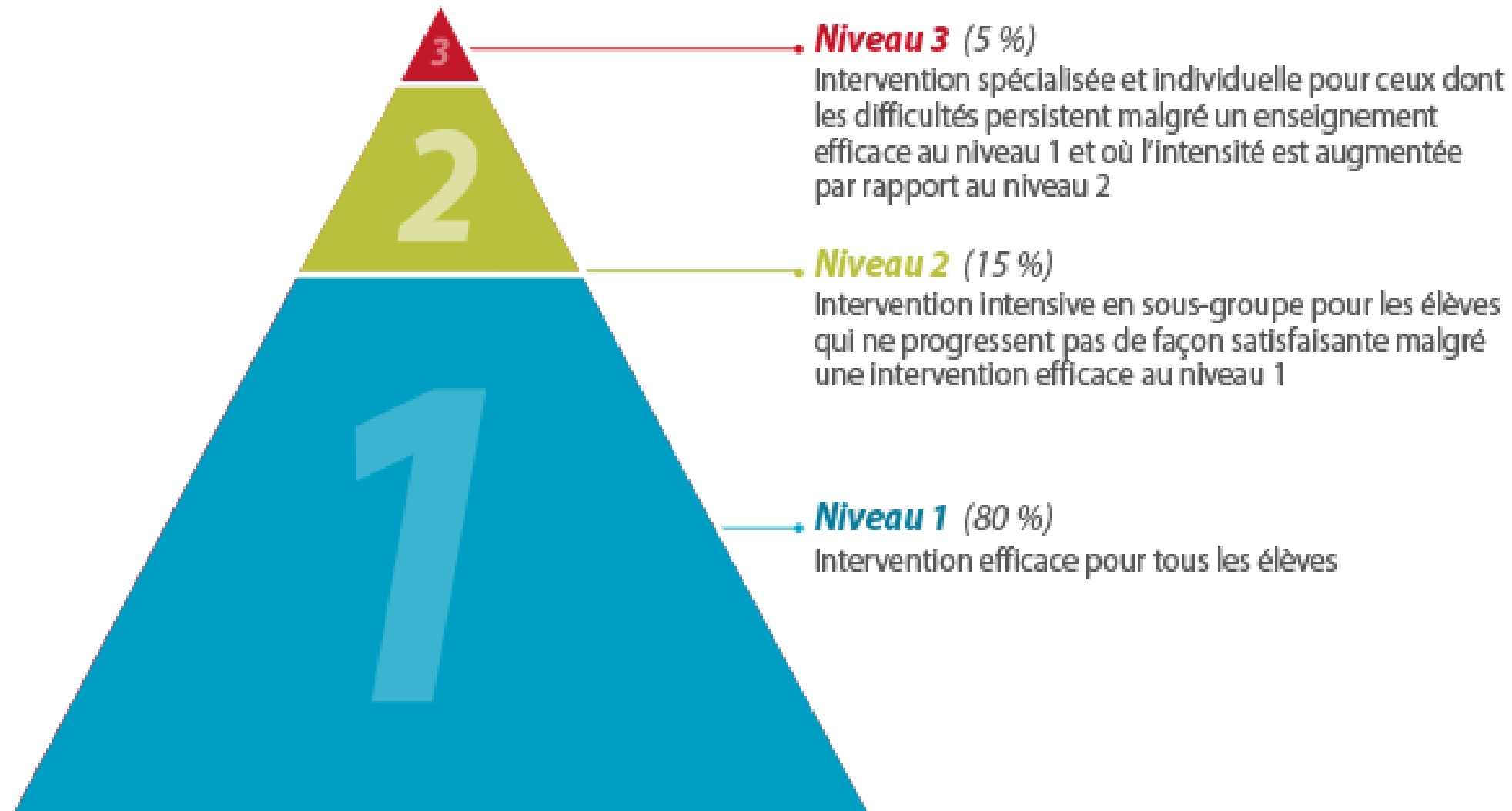


DEVINETTE/QUIZ DU JOUR

- Blague du jour
 - Rébus
 - Charade
- Jeu des differences
- Recherche et trouve
- Projet commun (murale, casse-tête, fabriquer une ribambelle...)

PRÉVENTION ET INTERVENTION

Modèle d'intervention à 3 niveaux
Réponse à l'Intervention (RAI)



PENSEZ AU 80%

SOURIRE, BONNE HUMEUR, ACTIVITÉS

MESSAGES DE GROUPE, EMPATHIE
JEU DE GROUPE

SENTIMENT D'APPARTENANCE
PROJETS

UN BON CAPITAINE...

- Fait d'abord son plan (qui ? besoins? quoi? où? avec quoi?)
 - Accueille ses matelots
 - Va voir ses matelots sensibles
 - Annonce son itinéraire + visuel
 - Annonce le début du voyage
 - Donne les consignes de navigation
- Fait des messages fréquents et positifs au groupe
 - Anticipe les difficultés et a des plans B, C, D
- Implique les matelots dans les décisions de projets et d'activités
 - On veut atteindre le trésor ensemble!

LES ACTIVITÉS

01

JOUR 1 SCIENCES

02

JOUR 2 CHASSE AU TRÉSOR

03

JOUR 3 COURSE À RELAIS
GRAND JEU DE GYMNASE

04

ARTS PLASTIQUES
ET PROJETS D'ARTS

05

JOUR 5 IMPROVISATION

06

JOUR 6 ACTIVITÉ CULINAIRE

AUTRES IDÉES: EXPLORATION DE LIVRES, HISTOIRES, JEU MUSICAL, GRAND JEU EXTÉRIEUR, ANIMER UN GROUPE DE PETITS, ETC.

Visite de Simon Lamarche !



www.aquivoisjouez.com

CHANGER DE NAVIRE ?

- Exemple du Lab-école (Ecole Boisé des prés)
 - Un soir par semaine ou plus
 - Chaque éducateur offre une activité
 - Chaque élève choisit où il va

LES INTERVENTIONS ET LES SUIVIS AUX PARENTS

4 dépôts pour un retrait – Renforcer la relation – Rencontre au vestiaire avec le parent et le jeune – Appels de suivis – Tolérance zéro – Suivis aux autres intervenants



Mises en situation

1. Vous êtes au gymnase avec le groupe. 2 ou 3 enfants n'écoutent pas et dérangent, font des bruits pendant les explications du jeu, se couchent par terre, etc. Pendant le jeu, ils ne respectent pas les règles (ils courent au lieu de faire semblant de faire du ski de fond).

a) Que faites-vous?

b) Comment ce problème aurait-il pu être évité?

Mises en situation

2. Vous êtes dehors avec le groupe. Plusieurs conflits vous occupent constamment (problème sur la butte de neige, problème au soccer, problème à la glissade) Quand vous annoncez qu'il est l'heure de rentrer, 2 ou 3 enfants ne viennent pas et se chamaillent.

a) Que faites-vous?

b) Comment ce problème aurait-il pu être évité?

Mises en situation

3. C'est l'heure de la collation. Il y a beaucoup de bruit. La moitié de votre groupe ne mange pas et attend le prochain moment, des élèves s'énervent ou disent des mots inappropriés, les niaiseries sont à l'honneur.

a) Que faites-vous?

b) Comment ce problème aurait-il pu être évité?

NOMMEZ

Une chose que vous
avez retenue

Un objectif que vous
vous donnez

Une demande pour
une prochaine
formation?

Vos 3 belles actions de
la semaine passée

Idée: Un petit sondage pour
les parents pour nommer ce
qu'ils apprécient du sdg et du
personnel éducateur ?

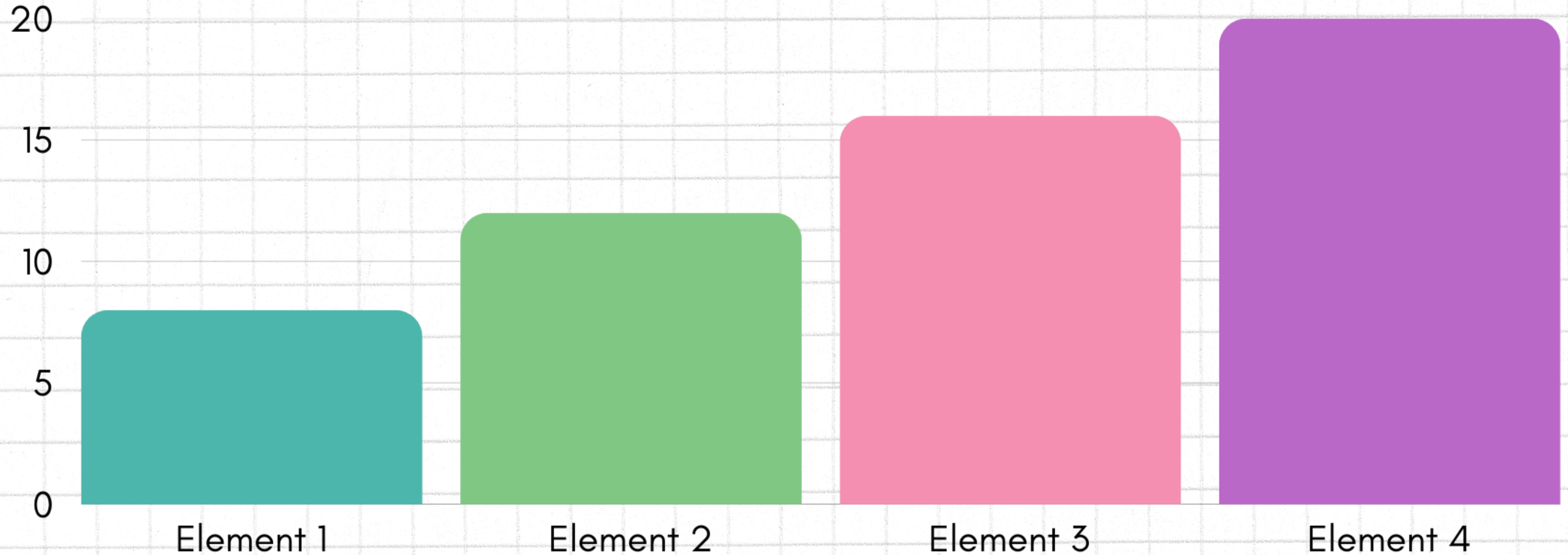
Un projet commun ?
Une communauté de
pratique?

ON VISE LA QUALITÉ ÉDUCATIVE

Planifier et organiser nos actions.

Que souhaitez-vous travailler en priorité?

L'accueil / Les interventions / Les activités / La communication avec les parents ?



QUELLES SONT LES FORCES DE VOTRE ÉQUIPE?



Julia

Experte de la bonne
humeur



Dany

Expert des activités
stimulantes



Olivia

Experte des
comportements difficiles



Rachelle

Experte de la communication
avec les parents et les
enseignants

CONCLUSION : parler un langage commun

EDUCATEURS HEUREUX

Lorem ipsum dolor sit amet, consectetur adipiscing elit. Ut a enim nec nisl ullamcorper eleifend. Praesent risus leo, fringilla et ipsum.

ENFANTS HEUREUX

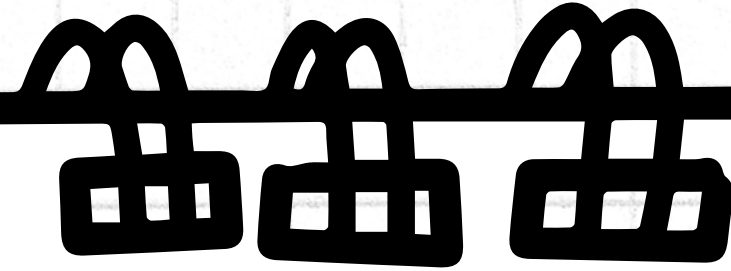
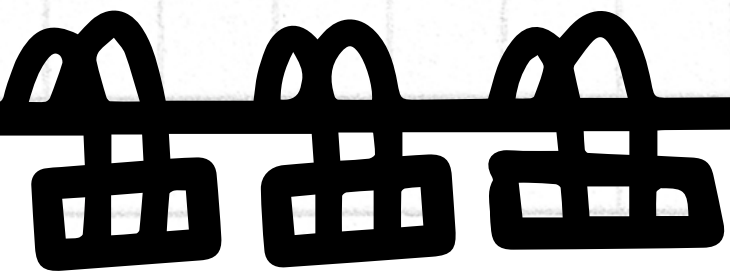
Lorem ipsum dolor sit amet, consectetur adipiscing elit. Ut a enim nec nisl ullamcorper eleifend. Praesent risus leo, fringilla et ipsum.

PARENTS HEUREUX

Lorem ipsum dolor sit amet, consectetur adipiscing elit. Ut a enim nec nisl ullamcorper eleifend. Praesent risus leo, fringilla et ipsum.

PARTENARIAT ÉCOLE – SDG

Lorem ipsum dolor sit amet, consectetur adipiscing elit. Ut a enim nec nisl ullamcorper eleifend. Praesent risus leo, fringilla et ipsum.



QUESTIONS? COMMENTAIRES?

MERCI ET A BIENTOT !

KARINE SOUCY

soucykarine@hotmail.com

www.karinesoucy.com

Formation SDG CSS Kamloup

